
 <p>국토교통부 Ministry of Land, Infrastructure and Transport</p>	보 도 자 료		 <p>3년의 혁신, 30년의 성장</p>
	<p>배포일시</p>	<p>2016. 2. 29(월) 총7매(본문 5, 붙임2)</p>	
<p>질 걱정 덜어주는 마이홈 포털 www.myhome.go.kr</p> <p>질 걱정 덜어주는 마이홈 콜센터 1600-1004</p> <p>질 걱정 덜어주는 마이홈 상담센터 전국 36개소</p>	<p>행복주택 정책과</p>	<p>·과장 이재평, 사무관 김승범, 주무관 신동희 ·044-201-4514, 4519</p>	
	<p>행복주택 기획과</p>	<p>·과장 김대순, 사무관 장창석, 주무관 오요셉 ·044-201-4522, 4524</p>	
	<p>행복주택 개발과</p>	<p>·과장 박연진, 사무관 이중기, 주무관 하태아 ·044-201-4531, 4532</p>	
<p>보 도 일 시</p>	<p>2016년 3월 2일(수) 조간부터 보도하여 주시기 바랍니다. * 통신·방송·인터넷은 3. 1(화) 11:00 이후 보도 가능</p>		

행복주택, 이제는 지자체가 앞장선다!

- 지자체 공모로 1만8천호 선정, 전국 210곳에 11만호 행복주택 입지확정 -

- 서울·부산시 등 11개 시·도에서 제안한 49곳(1만8천호) 사업 선정
- 국공유지 활용형, 도시재생형, 산업단지 직주근접형 등 사업모델 다양화
- 정부목표(14만호)의 80%수준인 11만호 입지확정
- '15년말 확정 8만8천호 + 지자체 공모결과 1만8천호 + 신규입지 4천호

□ 국토교통부(장관: 강호인)는 작년 말 시행한 「행복주택 지자체 및 지방공사 공모」 결과 1만8천호를 선정하였다고 밝혔다.

* 행복주택은 대학생, 사회초년생, 신혼부부 등 젊은층을 위한 공공임대주택으로 대중교통이 편리하거나 직주근접이 가능한 곳에 건설되며 주변 시세보다 20 ~ 40% 저렴한 임대료로 최장 10년까지 거주가능

○ 이번 공모에는 12개 시·도가 67곳(2만호)을 제안하였고, 수요 등 입지 타당성, 개발가능성 등을 평가한 결과 ▲ 49곳(1만8천호) 선정, ▲ 18곳(2천호)은 수요, 토지 사용권 등을 추가검토 후 선정여부를 결정하기로 하였다.

- 특히, 선정된 49곳 중 43곳(1만6천호)은 서울시, 부산시, 경기도 등 지방자치단체·지방공사가 직접 사업을 시행할 계획이다.
- 김근용 국토연구원 선임연구위원은 “행복주택사업 초기에는 참여하는 지자체가 없었으나, '14년 5천호 → '15년 9천호 → '16년(상반기) 1만6천여호 등으로 참여가 확산되는 것은 젊은층 주거안정을 위한 행복주택사업의 취지와 젊은층 유입 등으로 지역의 활력 증진 요구가 결합한 결과”로 평가하였다.

- ▶ “서울시는 젊은층을 위한 주거복지에 관심이 높는데, 행복주택은 지자체에게 입주자 선정권한을 위임하므로 지역 맞춤형 방식으로 사업에 적극 참여 중이다.” - 서울시 임대주택과장 임인구
- ▶ “젊은이가 행복한 도시를 만들기 위해 시청 앞 금싸라기 市유지에 행복주택 2천호, 서구 아미 주거환경개선사업 연계형 행복주택 7백호 등을 추진 중이며 '18년까지 8천호 공급계획을 차질없이 추진할 계획이다.” - 부산시 건축주택과장 김형찬
- ▶ “폐광지역에서 관광도시로 탈 바꿈중인 정선군은 젊은 직장인들 주거난이 심각했는데 이번에 선정된 행복주택을 통해 젊은층 주거안정에 크게 기여할 것이다. 郡지역에도 수요가 있는 경우 행복주택을 공급할 필요가 있다.” - 정선군수 전정환

□ 주요 지자체 별 선정사업은 다음과 같다.

- 서울시는 서초·용산·양천 등 15개 자치구에 직주근접 등 정주여건이 우수한 26개 사업(1만1천5백호)을 제안하였고 이들 사업은 SH가 시행하게 된다.
 - * 서울시 요청으로 사업지구는 사업계획이 구체화되는 사업승인 단계에서 발표
- 부산시에는 2개 사업에 1.5천호를 추진하며 이를 모두 부산도시공사가 시행할 예정이다. 특히 5백호 규모의 중동지구는 현재의 공영주차장 기능을 유지할 계획으로 도시계획시설(공영주차장)과 행복주택 복합개발의 대표모델이 될 것으로 기대된다.

부산중동 사업예정지 위치도 및 현황사진



- 경기도에서는 생활 인프라가 우수한 광고 신도시 내 경기도시공사 토지에 행복주택 3백호 건설 등 9개 사업(3천호)이 선정되어 경기도시공사, 성남시 등이 시행하게 된다.
- 제주도는 용담일동 도유지에 행복주택 1백호 건설 등 5개 사업(3백호)을 제주개발공사 등이 시행하게 된다.



< 지자체 공모 선정결과 >

시 도	계	행복주택 소재 시군구
계	18,132호(49곳)	
서울	11,534호(26곳)	▶ 서초구, 용산구, 양천구, 광진구 등 15개 구
인천	30호(1곳)	▶ 서구
경기	2,948호(9곳)	▶ 수원시, 성남시, 용인시, 시흥시, 파주시
부산	1,493호(2곳)	▶ 해운대구, 기장군
대전	40호(1곳)	▶ 유성구
경남	150호(1곳)	▶ 함양군
경북	1,000호(1곳)	▶ 포항시
전남	150호(1곳)	▶ 여수시
전북	300호(1곳)	▶ 정읍시
강원	150호(1곳)	▶ 정선군
제주	337호(5곳)	▶ 제주시

* 지자체 공모 미참여 시·도 : 대구시, 울산시, 세종시, 충청북도, 충청남도

- 이와는 별개로 지난 연말 이후 지자체 협의, 제21차 ‘민관합동 입지선정협의회’를 거쳐 신규로 확정된 주요입지는 다음과 같다.
 - **과천시**는 지식정보타운 내 신설역(20년 개통예정)과 인접한 부지에 행복주택 **837호** 건설
 - **대구읍내**는 칠곡택지지구 중심상업지역 내 칠곡운암역(3호선)과 인접한 국유지에 **400호** 건설
 - **제주혁신**은 교육연수의 중심으로 조성이 마무리 단계에 있는 제주혁신도시 내 서귀포시청 제2청사와 인접한 곳에 **200호** 건설
 - 이외, ▲ 화성향남2(100호, 향남역 인근[20년 개통예정]), ▲ 고양향동(500호, 수색역 인근), ▲ 의정부고산(500호, 탑석역 인근), ▲ 대구도남(600호, 칠곡경대병원역 인근), ▲ 광주본촌(80호, 광주첨단과학산단 인근) 등 8곳(3,217호)이다.
- 이로써 행복주택 부지는 ‘15년까지 확정된 8만8천호(153곳)에서 **11만호(210곳)로 확대**되었으며, 지자체·지방공사가 직접 사업을 시행하는 부지도 1만4천호(47곳)에서 **3만호(90곳)로 2배 이상 증가**하였다.
 - 11만호 부지에 대한 시·도별 분포현황은 다음과 같다.

< 시도별 분포현황 >

시 도		지구수(곳)	세대수(호)	시도	지구수(곳)	세대수(호)
수도권	서울	50	21,159	충 남	8	6,252
	인천	9	6,154	충 북	5	2,154
	경기	66	40,280	경 남	11	4,916
부 산		9	6,313	경 북	3	2,197
대 구		7	4,206	전 남	3	800
광 주		9	4,147	전 북	4	1,857
대 전		10	3,372	강 원	3	730
울 산		3	1,846	제 주	8	863
세 종		2	1,950	합 계	210	109,196

- 한편 국토부는 최근 행복주택에 대한 지방자치단체 관심과 수요가 급증함에 따라 전국 17개 시도를 대상으로 '행복주택 로드쇼'를 2.24일 부산광역시, 25일 제주도를 시작으로 4월까지 진행하고,
- 올해 상반기 중 「지자체·지방공사 대상 2차 공모」를 시행하여 '17년 사업지구로 1만여호를 추가 선정할 예정이다.



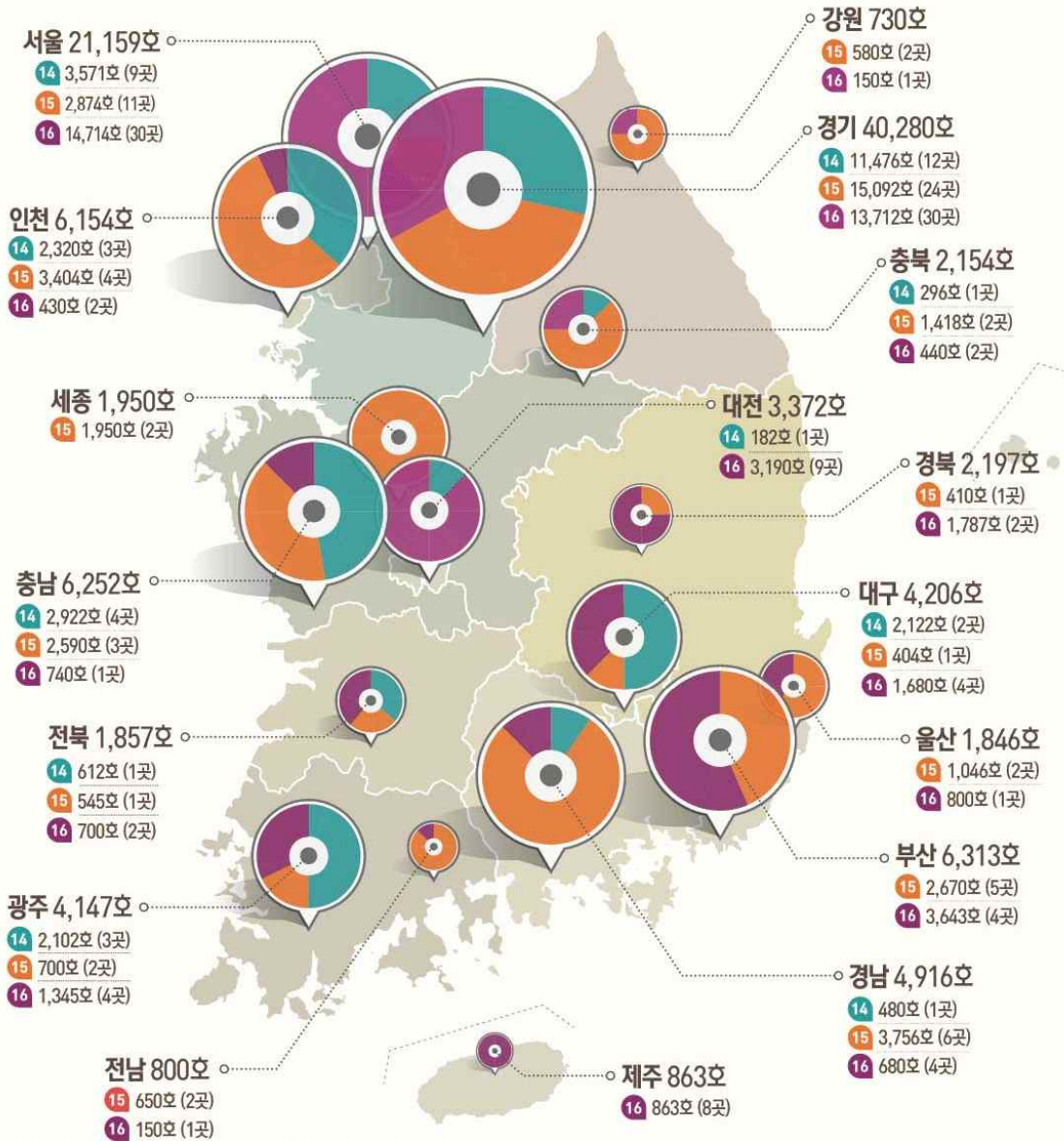
이 보도자료와 관련하여 보다 자세한 내용이나 취재를 원하시면 국토교통부 행복주택정책과 김승범 사무관(☎ 044-201-4514)에게 연락주시기 바랍니다.

'14 ~ '16 행복주택 추진현황



행복주택 총세대수
109,196(210곳)

2014년	26,083(37곳)
2015년	38,089호(68곳)
2016년	45,024호(105곳)+α



14 2014년 승인지구 15 2015년 승인지구 16 2016년 추진지구

1 국유지

- 부산도시공사에서 부산 동래역(철도 부지)에 행복주택(395호) 건설



2 공유지

- SH에서 서울신내 공용주차장에 행복주택(209호)과 주차장 복합건설



3 도시재생용지

- 광주도시공사에서 불량 주거지 정비화 함께 행복주택(500호) 건설



4 공기업토지

- SH에서 서초 내곡지구 내 공기업 보유토지에 행복주택(87호) 건설

